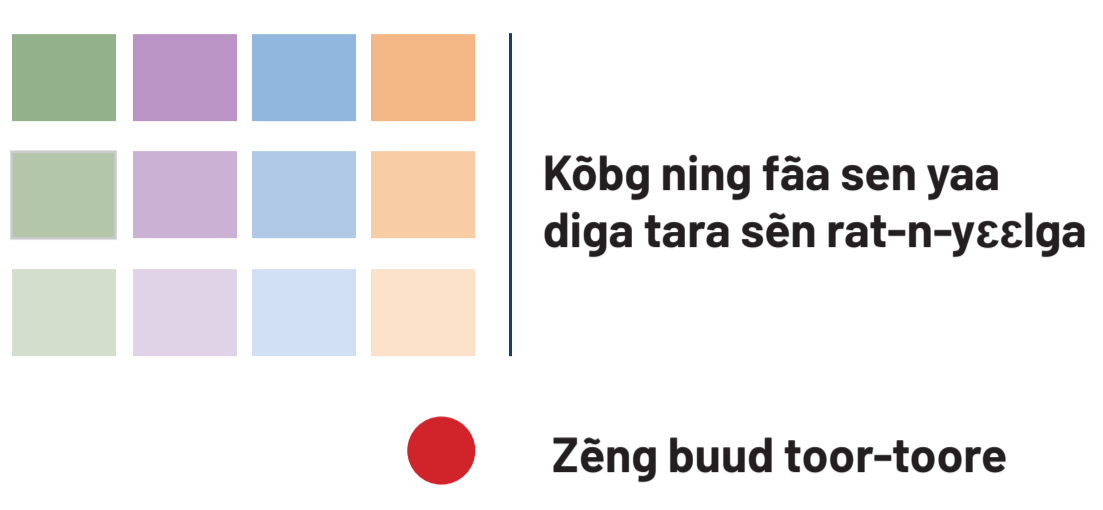




Daburg ning sēn wilgd tiisā-biis la zē-biis niis toor-toor b sēn toē n paam Burkīna Faso soolma pugē sēn tuud ne sēoogā



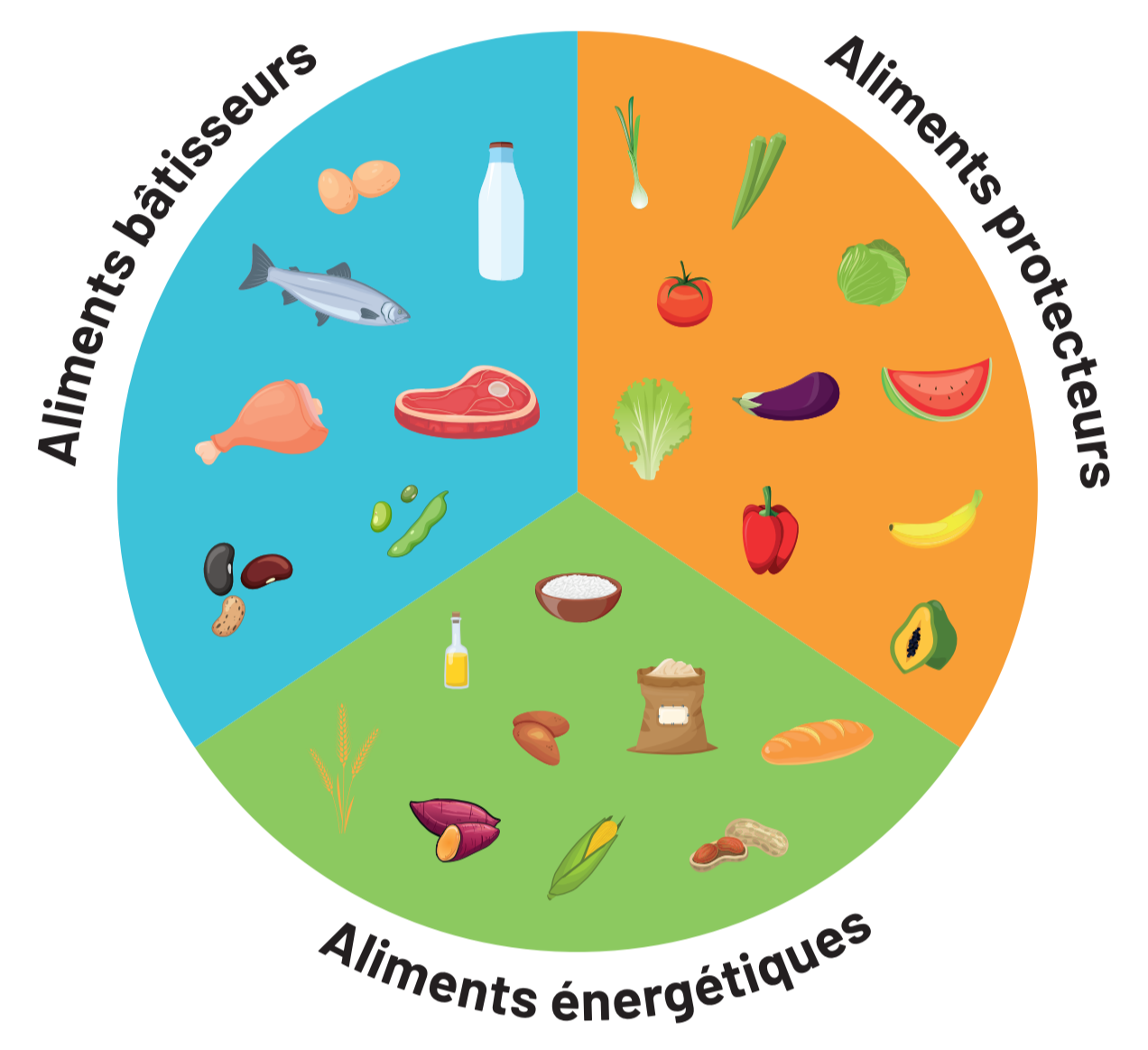
Rūbda sulā	Bōn-sāamse	Yuum-vēkr	Wao-fugdḡ	Tuulg	Tuul-nif	Sig-noy	Sigr	Sēoog	Sa-sik	Bōn-vuung	Zi-likr	Sipaoolḡ	Yuum-sar	
Zē-biis niis sēn tar-b vā kēesā Sēn ya sōama ne yin-wili wā, n le kōt zu-kuta pānga la a kit t d yīnga zuma kēnd sōama	Toe-vāado													
	Barambuuru													
	Burumbura													
	Kēnb-raaga													
	Bulvāk-raaga													
	Wēdga													
	Salaato													
	Arzān-tuga													
	Epinaare													
	Kān-kalga													
	Kissa													
	Potorpo													
	Kēkilba /rāanga													
Tus-biis-a taaba Sēn sōng b pu-yāadā, Vitamin ramba, Ātiogsidā ramb la minero ramba	Toeedo													
	Anana													
	Kegla													
	Nari/Niri													
	Lemburi/ Lembr-miisga kāgelo													
	Orāase													
	Koakeo													
	Melo													
	Kagdga/kaga													
	Gānga													
	Sābga/sibri													
	Banande													
	Avoaka													
	Goyaaka													
	Zibri													
	Nobga													
	Pusri													
	Taanga													
	Mugna													
	Mugunga													
Līnga														
Lēsla														
Silkoore/Silkere														
Kalgemtoεga														
Kalyāngā														
Zē-biis a taaba Sēn sōng b pu-yāadā, sēn tar b Vitamin ramba, Ātiogsidā ramb la minero ramba	Maande													
	Gebre/albasle													
	Su													
	Yēg-lombre													
	Vaaka/voaaka													
	Kōmkōmre													
	Yogre													
	Bivdgo/Bito													
	Gvule													
	Beng-sēbre													
	Kumba													
	Tomadgo													
	Berzīndi													
	Tusa biis ne zē-biis niis sēn tar-b sēn boond t vitamin A wā Sēn ya sōama ne nina, ne yin-wila koglgō la a tbsgo	Tipare/Kipare												
		Nasar-kipare												
Bog-fire/ mantaamde														
Karota														
Doāaga/Roāaga														
Mangre														

Rēndame tū tōnd toemda d rūtla sēn na ylēn tōog n rūt sōma n paam laaft

Sēn kēed ne tōnd rūbda, d ka tog n rūt yaar ye, d sēgdame toemda-b wakat fāa, la d maan gūusg wūsgo. Rūbda tāab b sēn sagla t b rūtēwā la woto :

1. Rūbd niis sēn kogend yīnga, wala sēn dūlg yīnga, sēn kōt b yīnga ko-noosma. B kōta yīnga laafi la-b le n koglda ne bāase ;
2. Rūbd niis sē kōt yīnga pānga, makre sēn kōt b yīnga sīkr-noosma, walma kaam noosem ;
3. Rūbd niis sēn teeld yīnga, yaa bō-yood niis sēn paasd yīn-nēmsa pānga n le b sōngd tōnd yīn-wila taaba.

D sā n tōog n dīt rūt kaēesa tāabā beoog fāa, tōnd yīngā na n paama bīuung tao-tao, a na le b n paama pānga, la a le b n paam koglgō, la tūsgo. D rūt rūbd buud tooay-toaya wakat fāa tū bala woto kōta tōnd yīnga nafa buud toor-toore.



D modḡ n dīt tusā biisi ne zē-biis niis sēn be tōnd wetā pusē tū woto wilgdame tū tōnd nonga d rūtla toengo

Wakat fāa Burkīna Faso soolma pugē, b mikda tusā-biisi la zē-biis niis sēn be gūulgā zīsi, wetā pusē, la putā pusē.

1. Y sā n dat tū yām sagba walma yām rūbda taabā yī noogo, y tog n nīnga zē biis wūsg buud toor-toore yām zēedā bī yām buma pusē.
2. Y Sā n dat n paam tū yūmda pugē yām zē-pūsga wom tus-biis la zē-biis me wūsgo, sōmbame tū-y tall yam wūsgo.
3. D sagl d zaka rāmba tū b modḡ n dīt tusā biisi ne zē-biisā me daar fā, n tū yude zē-biis niis sēn tar b vā-kēesā la tusa biis ne zē-biis niisa me pusa sēn yaa miuug walma wūla.



Sēn kēed ne daburg kānga koeese

Daburg kānga sēn gomd sēoogā yellā b sēn yīis wotowā paama porze SUSTLIVES (www.sustlives.eu) tēn-koags piig la a ye yāagre b sēn tīgl Burkīna Faso tēn-kurems pusē wala bulkiēmdē, ubrtēnga, kadioog la bazēega sēn ya tēnga porvēns rambā. A wilgda tusā biisi ne zē-biis niis tōnd sēn koodā la le b n wilgd sēn be b wetā pusē kīuug fāa yūmda pugē. B pui bōn-kāensa zīis a naase n na tōog bāng bunka fāa ne a nafa rūbdā wēngē.

Mooli kānga b sēn yīis wotowā paama Unīō Eropēna yāagr ne līdg wēngē. Ya Bioversitī ēternasōnal Aliāsā ne CIAT bāl n kō b tasgo ne tuom kānga la a karat n yeel tū ya Unīō Eropēna, Azās Italiēne de kooperasiō developmawā (AIC) bī ēternasōnal de ote Etīde Agronomik Mediteraniē sātra (CIHEAM Bari) tagsg ye.